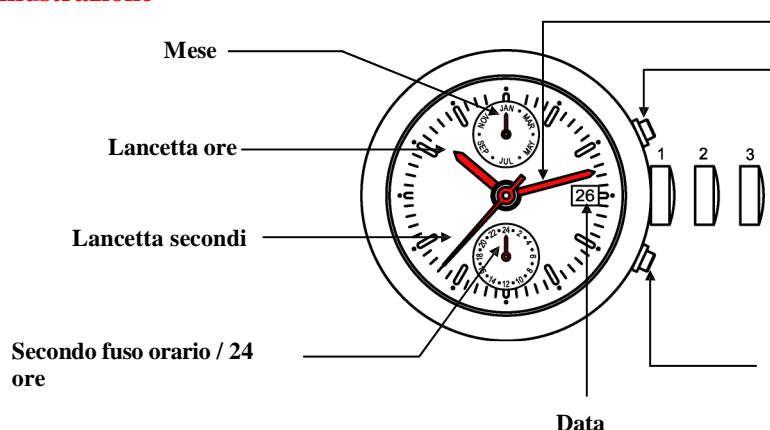


Calibro : 9232 / 1930

Funzioni : Mese, data, Secondo fuso orario / 24 ore

Illustrazione



Lancetta minuti

Premi il pulsante A
- **Correzione veloce del mese.**

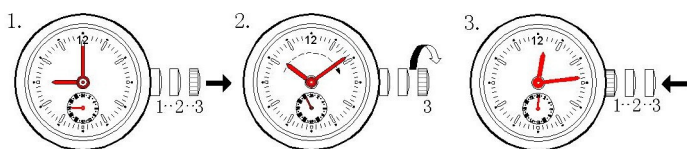
Posizioni della corona :

1. Posizione normale
2. Correzione veloce della data
3. Correzione dell'ora, minuti, data e secondo fuso orario /24-ore

Premi il pulsante B

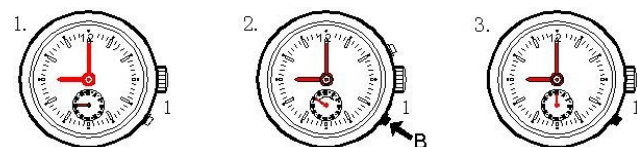
- **Correzione veloce del secondo fuso orario / 24ore**

A. Sistema- Ore, Minuti e 24 ore



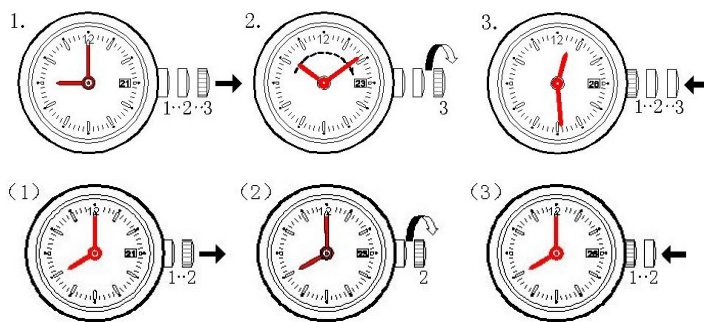
1. Tira fuori la corona in posizione 3.
2. Gira la corona in senso orario e sistemi le ore, minuti e le 24 ore che desideri.
3. Ritorna la corona in posizione 1 .

B. Sistema il secondo fuso orario



1. Mantieni la corona in posizione 1.
2. Premi B e la lancetta del 2 fuso orario avanzerà all'ora che vuoi passo a passo.
3. Finisci di premere B quando sei arrivato all'ora che vuoi..

C. Sistema la data



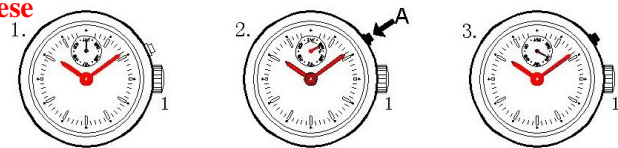
1. Tira la corona in posizione 3 .
2. Gira la corona in senso orario. La data avanzerà di 1 giorno quando si arriverà a 00:00 mezzanotte. Continua a girare la corona fino alla data che vuoi.
3. Spingi la corona in posizione 1.

Correzione veloce della data :

1. Tira fuori la corona in posizione 2 .
2. Gira la corona in senso orario fino alla data desiderata.
3. Spingi la corona in posizione 1 .

!! Attenzione !! : Per favore non correggere tra le 21:00 e le 00:30 di mezzanotte.

E. Sistema il mese



1. Sistema la corona in posizione 1 .
2. Premi A passo a passo per arrivare al mese che vuoi.
3. Finisci di premere quando arrivi al mese desiderato.

!! Attenzione !!: per favore non usare la correzione veloce sul 31 di ogni mese.

Batteria : 371 – SR920SW